

Programme de Formation

« Plastimodelisme onguulaire » / **Formation intensive**

OBJECTIFS DE LA FORMATION :

Le(la) stagiaire à la fin de sa formation doit être capable de :

- Travailler différents gels UV, la résine ;
- Poser des capsules ;
- Comblage des ongles américains ;
- Rallongement de l'ongle et pansement ;
- Réaliser une french et Nail art...

Être autonome, rapide et professionnel(le) : possibilité de pratiquer en milieu professionnel ou de se mettre à son compte.

PRE-REQUIS :

Savoir lire et écrire français, sans niveau spécifique d'entrée

Formation accessible aux débutants

Esthéticiens(nes), Coiffeurs(euses) ou particuliers.

MODALITES ET DELAIS D'ACCES :

Rencontre physique ou échange téléphonique avec la direction ou le secrétariat, afin d'évaluer votre projet professionnel, évaluer vos besoins ou handicap, et étudier la faisabilité de la formation (locaux, adaptation des supports de cours, prérequis...)

Acceptation ou refus de votre dossier dans un délai de 1 mois maximum en fonction de votre mode de financement et dans la limite des places disponibles.

ACCESSIBILITE POUR LES PERSONNES EN SITUATION DE HANDICAP :

Identification des besoins lors du 1er entretien et mise en place des moyens adaptés, dans la limite de nos capacités

Ajustement des besoins tout au long de la formation

Accompagnement dans la mise en place des aménagements pour le passage de l'examen

Un référent handicap se tient à votre disposition pour vous accompagner dans vos démarches et votre parcours

Locaux accessibles aux personnes en situation de handicap

METHODES MOBILISEES :

Une formatrice spécialisée en plastimodélisme onguulaire.

Une formatrice formée aux méthodes SLOWIANKA (partenariat avec cette société) et Nail Art.

Un livret de formation ;

Un kit offert en début de formation ;

Des modèles fournis par vos soins ou par le centre de formation.



EspAce
Bel Air

ECOLE&CFA FORMATION COIFFURE ESTHETIQUE & ONGLERIE

235-239 avenue Rhin et Danube 72000 LE MANS

Tél. 02 43 75 54 25 – contact@ecoleespacebelair.fr - www.ecoleespacebelair.fr

MODALITES D'EVALUATION :

Vous serez évalué(e) de façon formative et réaliserez une formation finale pour obtenir le certificat de formation.

DEBOUCHES PROFESSIONNELS :

Effectuer des services de prothésie onguulaire en tant qu'auto-entrepreneur, dirigeant d'une entreprise, salarié d'un bar à ongles.

Le CAP esthétique est obligatoire seulement lorsque l'on souhaite proposer une palette de services (maquillage, soins du visage, épilation...), mais pas obligatoire lorsqu'on effectue seulement les services de prothésie onguulaire.

POURSUITES D'ETUDES :

CAP Esthétique Cosmétique Parfumerie 1 an, si vous êtes en reconversion

Bac professionnel Esthétique Cosmétique Parfumerie 2 ans, si vous êtes en reconversion

BP Esthétique cosmétique parfumerie 2 ans après le CAP Esthétique

BTS MECP 2 ans en alternance après le BP Esthétique ou le Bac pro Esthétique ou le CAP Esthétique avec un Bac dans un autre domaine.

BTS MECP 2 ans en scolaire avec un Bac dans un autre domaine.

FINANCEMENT :

Suivant votre situation, votre formation peut être prise en charge partiellement ou intégralement :

- Si vous êtes demandeur d'emploi : rapprochez-vous de votre conseiller pour une prise en charge avec l'Aide Individuelle à la Formation, nous réaliserons un devis et transmettrons le programme de formation qui vous sera demandé pour obtenir une prise en charge.
- Si vous êtes chef d'entreprise artisanale : le FAFCEA peut prendre en charge votre formation. Nous réalisons les pièces nécessaires à votre dossier. Vous réglez votre formation et le FAFCEA vous remboursera sous 30 jours environ.
- Si vous êtes salarié : la formation peut être prise en charge par l'organisme de formation de votre entreprise (OPCO).

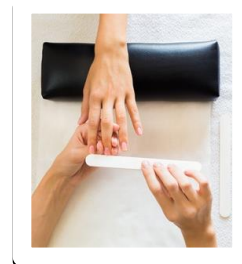
Centre de formation enregistré sous le numéro : 52720148772.

RYTHME DE LA FORMATION :

La formation intensive se déroule sur 2 semaines, sur 8 jours, soit 56 heures de formation.

La formation intensive vous fera découvrir **la première semaine**

- *Théorie de l'ongle, produits et instruments ;*
- *Organisation de l'espace de travail ;*
- *Préparation des ongles naturels ;*
- *Le gel UV, la pose de capsules ;*
- *Une journée de Nail art.*



Jour 1 matin **9h – 12h30**

Présentation de la formation

Présentation du métier, de l'ongle, des maladies de l'ongle.

Présentation des conditions d'installation, des différentes techniques professionnelles, des différents produits

Sécurité et hygiène du métier

Jour 1 après-midi **13h30 – 17h**

Nail art : tracés fins, arabesques, tracés avec reliefs, tracés pailletés

Jour 2 matin **9h – 12h30**

Présentation des différentes manucures, de la ponceuse, de ses embouts, des objectifs et des risques

Démonstration et pratique du travail à la ponceuse

Jour 2 après-midi **13h30 – 17h**

Les produits et le matériel pour une application de gel (primer, base gel, gel de construction)

Démonstration et pratique d'un renfort sur ongle naturel

Démonstration et pratique de la pose de couleur

Jour 3 matin **9h – 12h30**

Présentation des différents chablon, des objectifs de la technique, des contraintes et de la mise en place

Les produits et le matériel pour une application de gel (primer, base gel, gel de construction)

Démonstration et pratique d'une pose de gel sur chablon forme carrée

Jour 3 après-midi **13h30 – 17h**

Démonstration et pratique d'une pose de gel sur chablon forme carrée

Pratique de la pose de couleur vue la veille

Jour 4 matin **9h – 12h30**

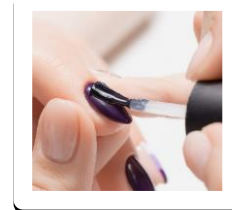
Pratique sur modèle des techniques vues pendant les trois jours précédents

Jour 4 après-midi **13h30 – 17h**

Pratique sur modèle des techniques vues pendant les trois jours précédents

La formation intensive vous fera découvrir **la deuxième semaine**

- *Technique de la résine sur capsule et chablon ;*
- *Remplissage et comblage de la repousse ;*
- *Une journée de Nail art.*



Jour 5 matin
9h – 12h30

Présentation et pratique de la dépose de gel (embout et vitesse)
Démonstration et pratique d'une pose d'acrygel sur chablon forme carrée

Jour 5 après-midi
13h30 – 17h

Démonstration et pratique d'une pose d'acrygel sur chablon forme amande

Jour 6 matin
9h- 12h30

Présentation de la french (dimension et techniques)
Démonstration de la french à main levée et de la french en construction
Pratique sur soi

Jour 6 après-midi
13h30 – 17h

Pratique en binôme des différentes techniques vues dans la semaine
Travail des points non acquis

Jour 7 matin
9h – 12h30

Pratique sur modèle des points vus dans la semaine

Jour 7 après-midi
13h30 – 17h

Pratique sur modèle
Mise en forme des ongles et pose de couleur
Mise en avant des points acquis et rappel sur les points à revoir

Jour 8 matin
9h – 12h30

Nail art : baby-boomer, dégradés couleurs à l'éponge, dégradés paillettes
Pratique sur capsules

Jour 8 après-midi
13h30 – 17h

Nail art : effets marbrés, des créations bijoux, des fleurs, des produits spéciaux (spider gel), techniques simples d'agrément d'ongle
Bilan et remise des attestations

Pour toute information complémentaire, n'hésitez pas à nous contacter au 02 43 75 54 25.