

Programme De Formation

Acrygel

OBJECTIF DE LA FORMATION :

Le stagiaire à la fin de sa formation doit être capable de :

- Maîtriser l'acrygel
- Corriger la forme d'un ongle naturel à l'acrygel
- Réaliser un ongle sur chablon
- Réaliser un ongle avec un poppit

PRE-REQUIS :

Savoir lire et écrire français, sans niveau spécifique d'entrée

Personne ayant déjà suivi une formation en prothèse ongulaire et maîtrisant la pose de chablon

MODALITES ET DELAIS D'ACCES :

Rencontre physique ou échange téléphonique avec la direction ou le secrétariat, afin d'évaluer votre projet professionnel, évaluer vos besoins ou handicap, et étudier la faisabilité de la formation (locaux, adaptation des supports de cours, prérequis...)

Acceptation ou refus de votre dossier dans un délai de 1 mois maximum en fonction de votre mode de financement et dans la limite des places disponibles.

ACCESSIBILITE POUR LES PERSONNES EN SITUATION DE HANDICAP :

Identification des besoins lors du 1er entretien et mise en place des moyens adaptés, dans la limite de nos capacités

Ajustement des besoins tout au long de la formation

Accompagnement dans la mise en place des aménagements pour le passage de l'examen

Un référent handicap se tient à votre disposition pour vous accompagner dans vos démarches et votre parcours

Locaux accessibles aux personnes en situation de handicap

METHODES MOBILISEES :

Une formatrice spécialisée en plastimodélisme ongulaire.

Une formatrice formée aux méthodes SLOWIANKA (partenariat avec cette société) de gel, acrygel et manucure russe.

Un livret de formation.

MODALITES D'EVALUATION :

Vous serez évalué(e) de façon formative et réaliserez une formation finale pour obtenir le certificat de formation.

DEBOUCHES PROFESSIONNELS :

Effectuer des services de prothèse ongulaire en tant qu'auto-entrepreneur, dirigeant d'une entreprise, salarié d'un bar à ongles.

Le CAP esthétique est obligatoire seulement lorsque l'on souhaite proposer une palette de services (maquillage, soins du visage, épilation...), mais pas obligatoire lorsqu'on effectue seulement les services de prothèse ongulaire.

POURSUITES D'ETUDES :

CAP Esthétique Cosmétique Parfumerie 1 an, si vous êtes en reconversion

Bac professionnel Esthétique Cosmétique Parfumerie 2 ans, si vous êtes en reconversion

BP Esthétique cosmétique parfumerie 2 ans après le CAP Esthétique

BTS MECP 2 ans en alternance après le BP Esthétique ou le Bac pro Esthétique ou le CAP Esthétique avec un Bac dans un autre domaine.

BTS MECP 2 ans en scolaire avec un Bac dans un autre domaine.

FINANCEMENT :

Suivant votre situation, votre formation peut être prise en charge partiellement ou intégralement :

- Si vous êtes demandeur d'emploi : rapprochez-vous de votre conseiller pour une prise en charge avec l'Aide Individuelle à la Formation, nous réaliserons un devis et transmettrons le programme de formation qui vous sera demandé pour obtenir une prise en charge.
- Si vous êtes chef d'entreprise artisanale : le FAFCEA peut prendre en charge votre formation. Nous réalisons les pièces nécessaires à votre dossier. Vous réglez votre formation et le FAFCEA vous remboursera sous 30 jours environ.
- Si vous êtes salarié : la formation peut être prise en charge par l'organisme de formation de votre entreprise (OPCO).

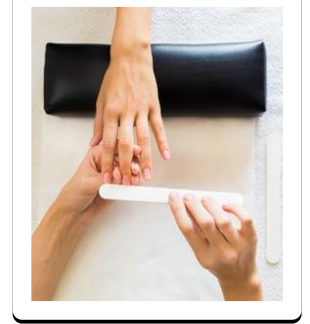
Centre de formation enregistré sous le numéro : 52720148772.

RYTHME DE LA FORMATION :

La formation intensive se déroule sur 1 jour, soit 7 heures de formation.

La formation vous fera découvrir

- *Théorie des produits,*
- *Organisation de l'espace de travail,*
- *Renfort des ongles naturels*
- *Rallongement des ongles avec 2 techniques différentes*



Programme sur une journée

9h00 – 12h30

Présentation des produits et pratique sur ongle naturel et chablon forme carré de l'acrygel

12h30 – 13h30

Pause déjeuner

13h30 – 17h00

Pratique sur chablon forme amande et poppit de l'acrygel

- 13h30 – 15h15 : Pratique sur premier modèle
 - 15h15 – 17h00 : Pratique sur deuxième modèle
-

17h00

Bilan fin de la formation